



HG partner s.r.o.

Smetanova 200, 250 82 Úvaly
www.hgpartner.cz

Telefon: 246 082 015
e-mail: hgp@hgpartner.cz

Paré č.:

Investor: Povodí Ohře, státní podnik, Bezručova 4219, 430 03 Chomutov			Datum:	09/2023
Odpovědný projektant:	Ing. Jaroslav Vrzák		Č. zakázky:	H-21/054
Vypracoval:	Ing. Oldřich Stiller		Změna:	-
Akce: Jílovský potok ř.km 0,810 - 1,015 v Děčíně, úprava - Bezručova ulice			Stupeň: DSP/DPS	
Název části: DOKUMENTACE OBJEKTŮ			Část:	D
Příloha: VÝKRESY VÝZTUŽE - ŘÍMSA NA PB			Měřítko: 1:25	Č. přílohy: D.23.4

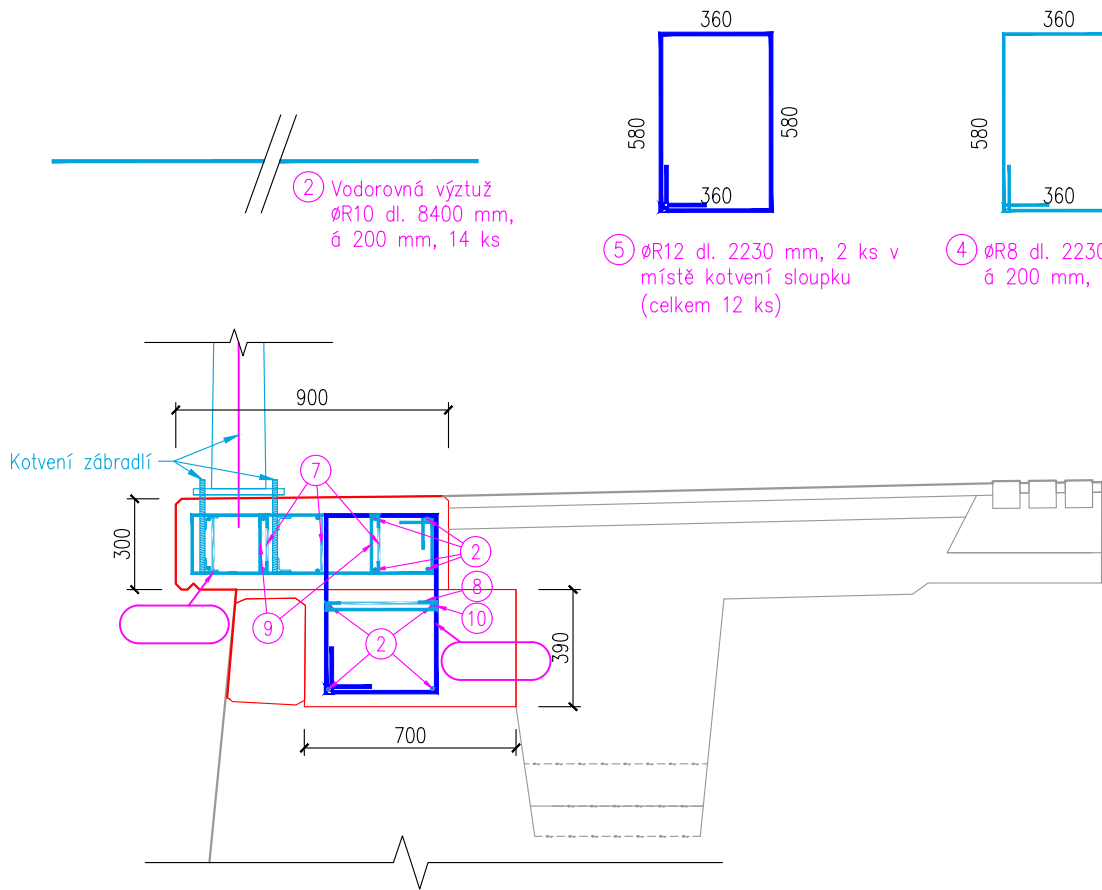
DB ŘÍMSA 13 (PB)
dl. 8500 mm

BETONY:
(specifikace dle ČSN EN 206-1)

ŘÍMSA C30/37 XC4, XF4

OCEL:
B 500b (ČSN 42 0139)

NOMINÁLNÍ KRYTÍ VÝZTUŽE c_{nom} : 50 mm
POLOMĚRY ZAKŘIVENÍ U OHÝBANÝCH PRUTŮ, TŘMENŮ A SPON
BUDOU PROVEDENY V SOULADU S PLATNÝMI NORMAMI.
PŘESAHOVÉ DÉLKY PRO STYKOVÁNÍ VÝZTUŽE BUDOU V
SOULADU S PLATNÝMI NORMAMI.



② Vodorovná výztuž
ØR10 dl. 8400 mm,
á 200 mm, 14 ks

⑤ ØR12 dl. 2230 mm, 2 ks v
místě kotvení sloupku
(celkem 12 ks)

④ ØR8 dl. 2230 mm,
á 200 mm, 57 ks

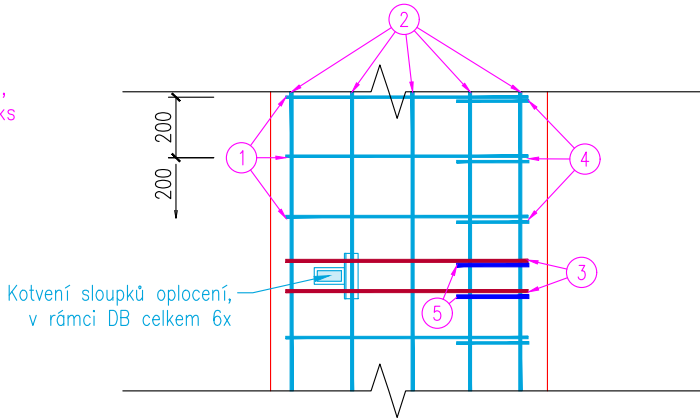
⑧ ØR10 dl. 1340 mm,
2ks

⑦ ØR10 dl. 1180 mm,
8ks

⑩ ØR8 dl. 520 mm,
á 200 mm, 43 ks

⑨ ØR8 dl. 320 mm,
á 200 mm, 86 ks

PŮDORYS ŘÍMSY



③ ØR10 dl. 2260 mm, 2 ks v místě kotvení
sloupku á 100 mm (celkem 12 ks)

① ØR8 dl. 2250 mm
á 200 mm, 57 ks

Položka	Profil	Délka [m]	Počet ks prutů	Celková délka dle profilu [m]				
				ØR8	ØR10	ØR12	ØR14	
1	ØR8	2.25	57.0	128.25				
2	ØR10	8.40	14.0		117.60			
3	ØR10	2.26	12.0		27.12			
4	ØR8	2.23	57.0	127.11				
5	ØR12	2.23	12.0			26.76		
7	ØR10	1.18	8.0		9.44			
8	ØR10	1.34	2.0		2.68			
9	ØR8	0.32	86.0	27.52				
10	ØR8	0.52	43.0	22.36				
Délka celkem dle Ø				[m]	282.88	156.84	26.76	0.00
Jednotková hmotnost dle Ø				[kg/m]	0.395	0.617	0.888	1.210
Hmotnost dle Ø				[kg]	111.7	96.8	23.8	0.0
Hmotnost oceli celkem				[kg]	232.3			

DB ŘÍMSA 12 (PB) dl. 7800 mm

BETONY:
(specifikace dle ČSN EN 206-1)

ŘÍMSA C30/37 XC4, XF4

OCEL:
B 500b (ČSN 42 0139)

NOMINÁLNÍ KRYTÍ VÝZTUŽE c_{nom} : 50 mm
POLOMĚRY ZAKŘIVENÍ U OHÝBANÝCH PRUTŮ, TŘMENŮ A SPON
BUDOU PROVEDENY V SOULADU S PLATNÝMI NORMAMI.
PŘESAHOVÉ DÉLKY PRO STYKOVÁNÍ VÝZTUŽE BUDOU V
SOULADU S PLATNÝMI NORMAMI.

PŮDORYS ŘÍMSY

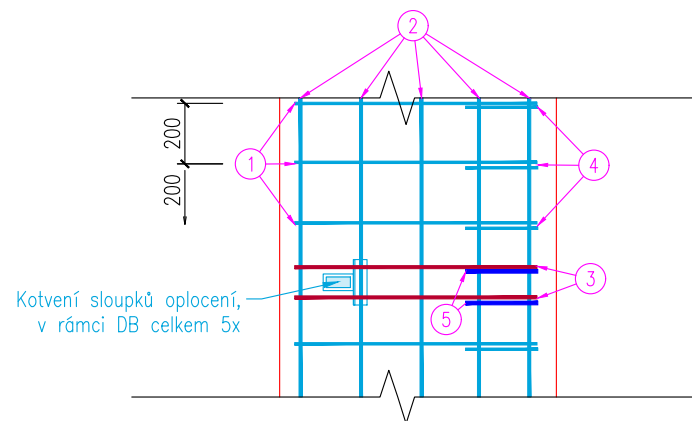
360
10 ØR8 dl. 520 mm,
á 200 mm, 40 ks

190
9 ØR8 dl. 320 mm,
á 200 mm, 80 ks

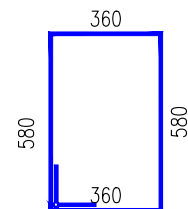
8 ØR10 dl. 1340 mm,
2ks 500

7 ØR10 dl. 1180 mm,
8ks 500

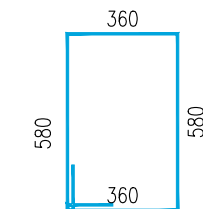
500 180



2 Vodorovná výztuž
ØR10 dl. 7700 mm,
á 200 mm, 14 ks



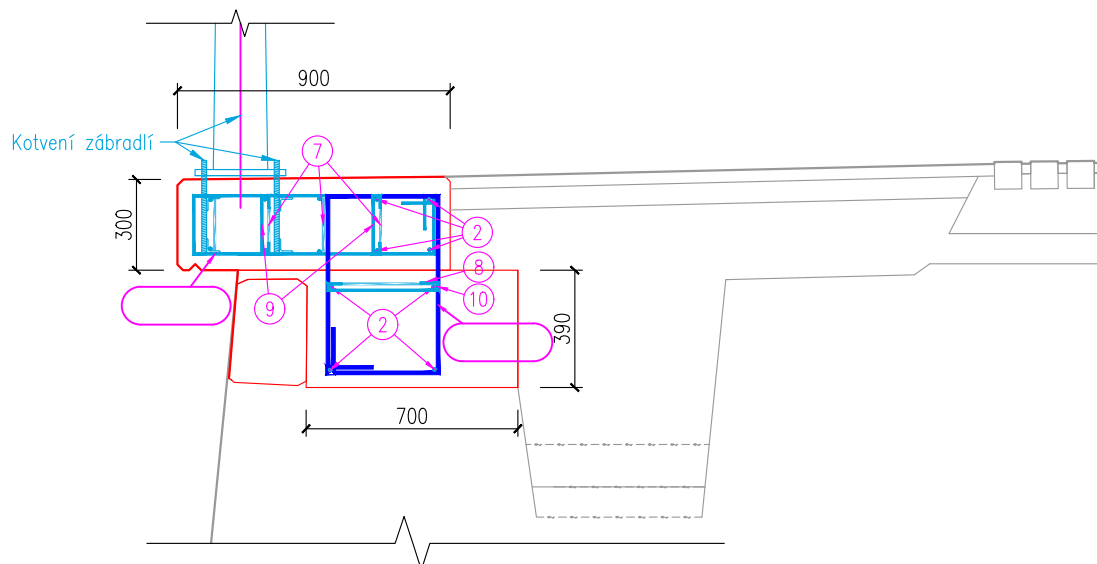
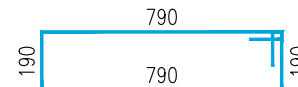
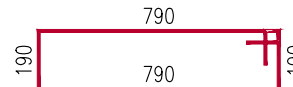
5 ØR12 dl. 2230 mm, 2 ks v
místě kotvení sloupku
(celkem 10 ks)



4 ØR8 dl. 2230 mm,
á 200 mm, 48 ks

3 ØR10 dl. 2260 mm, 2 ks v místě kotvení
sloupku á 100 mm (celkem 10 ks)

1 ØR8 dl. 2250 mm
á 200 mm, 48 ks

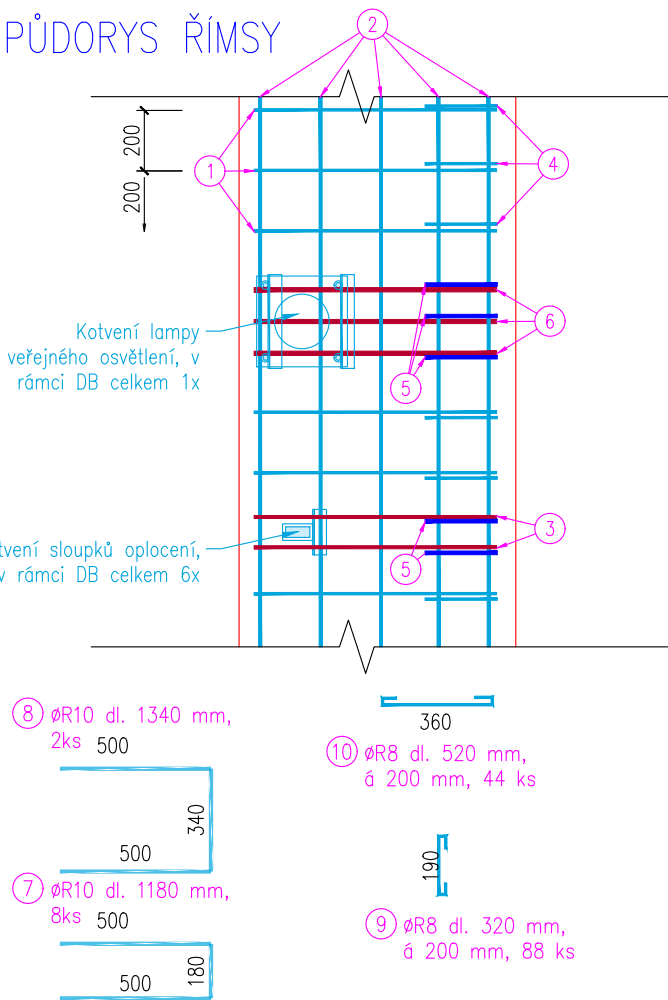
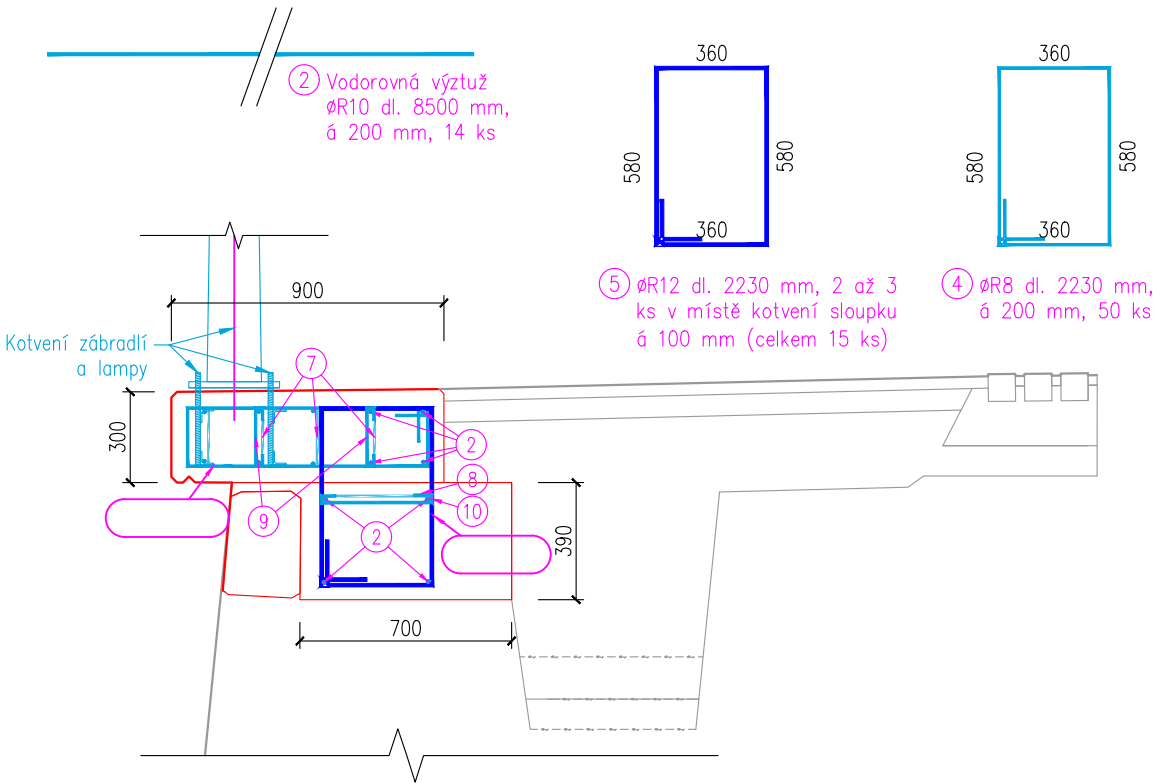


Položka	Profil	Délka [m]	Počet ks prutů	Celková délka dle profilu [m]				
				ØR8	ØR10	ØR12	ØR14	
1	ØR8	2.25	48.0	108.00				
2	ØR10	7.70	14.0		107.80			
3	ØR10	2.26	10.0		22.60			
4	ØR8	2.23	48.0	107.04				
5	ØR12	2.23	10.0			22.30		
7	ØR10	1.18	8.0		9.44			
8	ØR10	1.34	2.0		2.68			
9	ØR12	0.32	80.0			25.60		
10	ØR12	0.52	40.0			20.80		
Délka celkem dle Ø				[m]	215.04	142.52	47.90	0.00
Jednotková hmotnost dle Ø				[kg/m]	0.395	0.617	0.888	1.210
Hmotnost dle Ø				[kg]	84.9	87.9	42.5	0.0
Hmotnost oceli celkem				[kg]	215.3			

DB ŘÍMSA 11 (PB)
dl. 8600 mm

BETONY:
(specifikace dle ČSN EN 206-1)
ŘÍMSA C30/37 XC4, XF4

OCEL:
B 500b (ČSN 42 0139)
NOMINÁLNÍ KRYTÍ VÝZTUŽE c_{nom} : 50 mm
POLOMĚRY ZAKŘIVENÍ U OHÝBANÝCH PRUTŮ, TŘMENŮ A SPON
BUDOU PROVEDENY V SOULADU S PLATNÝMI NORMAMI.
PŘESAHOVÉ DÉLKY PRO STYKOVÁNÍ VÝZTUŽE BUDOU V
SOULADU S PLATNÝMI NORMAMI.



Položka	Profil	Délka [m]	Počet ks prutů	Celková délka dle profilu [m]				
				ØR8	ØR10	ØR12	ØR14	
1	ØR8	2.25	50.0	112.50				
2	ØR10	8.50	14.0		119.00			
3	ØR10	2.26	12.0		27.12			
4	ØR8	2.23	50.0	111.50				
5	ØR12	2.23	15.0			33.45		
6	ØR14	2.27	3.0				6.81	
7	ØR10	1.18	8.0		9.44			
8	ØR10	1.34	2.0		2.68			
9	ØR8	0.32	88.0	28.16				
10	ØR8	0.52	44.0	22.88				
Délka celkem dle Ø				[m]	252.16	158.24	33.45	6.81
Jednotková hmotnost dle Ø				[kg/m]	0.395	0.617	0.888	1.210
Hmotnost dle Ø				[kg]	99.6	97.6	29.7	8.2
Hmotnost oceli celkem				[kg]	235.1			

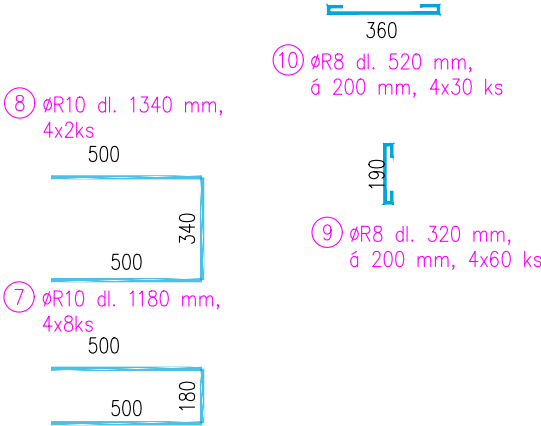
DB ŘÍMSA 10, 06, 05, 02 (PB)
4x dl. 5900 mm

BETONY:
(specifikace dle ČSN EN 206-1)

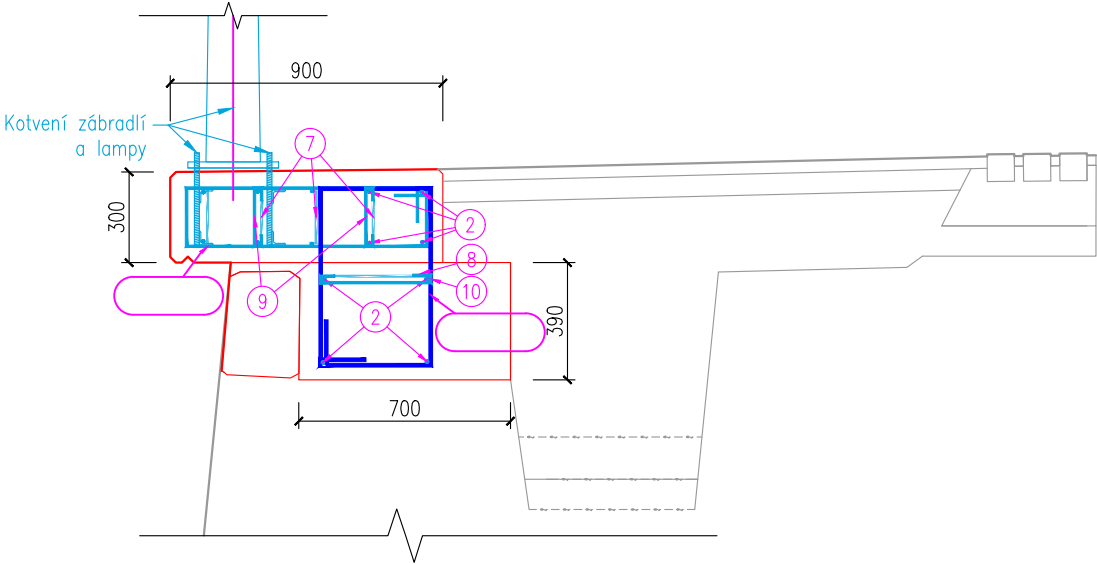
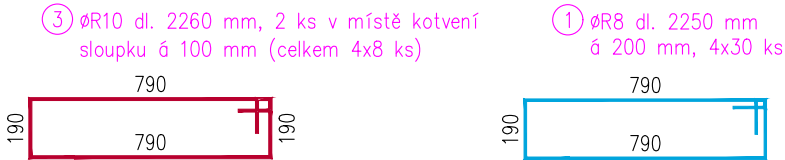
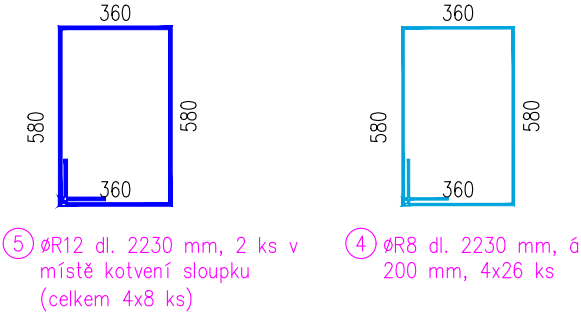
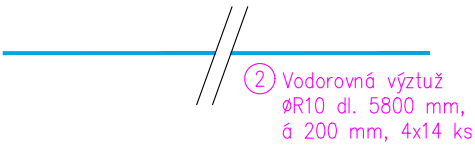
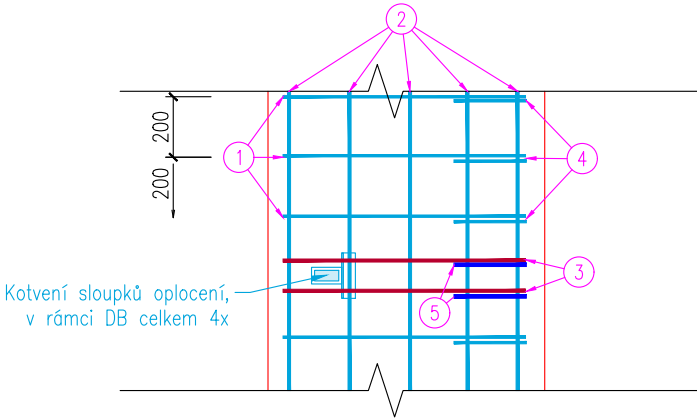
ŘÍMSA C30/37 XC4, XF4

OCEL:
B 500b (ČSN 42 0139)

NOMINÁLNÍ KRYTÍ VÝZTUŽE c_{nom} : 50 mm
POLOMĚRY ZAKŘIVENÍ U OHÝBANÝCH PRUTŮ, TŘMENŮ A SPON
BUDOU PROVEDENY V SOULADU S PLATNÝMI NORMAMI.
PŘESAHOVÉ DÉLKY PRO STYKOVÁNÍ VÝZTUŽE BUDOU V
SOULADU S PLATNÝMI NORMAMI.



PŮDORYS ŘÍMSY



CELKOVÝ VÝČET ODPOVÍDÁ 4 DILATAČNÍM BLOKŮM

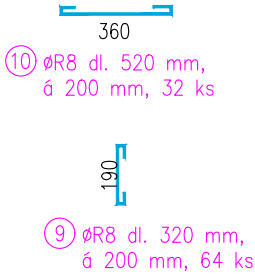
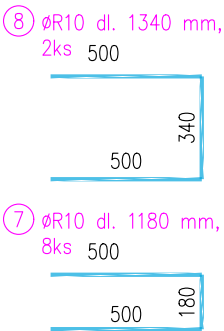
Položka	Profil	Délka [m]	Počet ks prutů	Celková délka dle profilu [m]				
				ØR8	ØR10	ØR12	ØR14	
1	ØR8	2.25	120.0	270.00				
2	ØR10	5.80	56.0		324.80			
3	ØR10	2.26	32.0		72.32			
4	ØR8	2.23	104.0	231.92				
5	ØR12	2.23	32.0			71.36		
7	ØR10	1.18	32.0		37.76			
8	ØR10	1.34	8.0		10.72			
9	ØR8	0.32	240.0	76.80				
10	ØR8	0.52	120.0	62.40				
Délka celkem dle Ø				[m]	501.92	397.12	71.36	0.00
Jednotková hmotnost dle Ø				[kg/m]	0.395	0.617	0.888	1.210
Hmotnost dle Ø				[kg]	198.3	245.0	63.4	0.0
Hmotnost oceli celkem				[kg]	506.7			

DB ŘÍMSA 09 (PB)
dl. 6200 mm

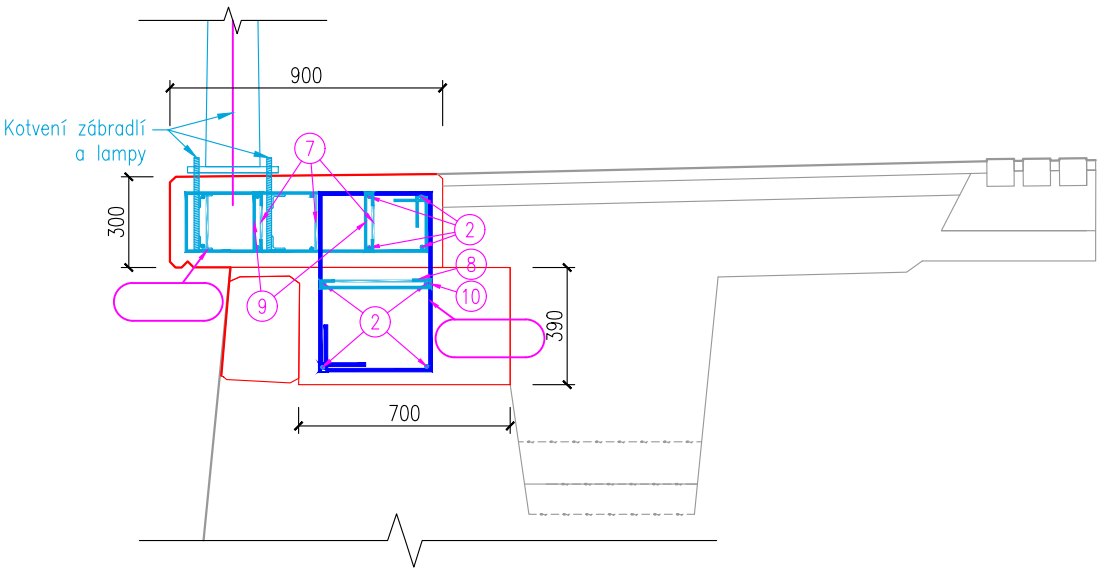
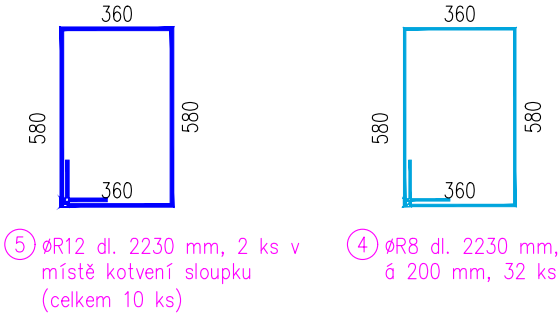
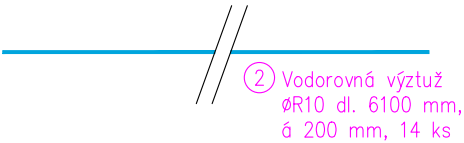
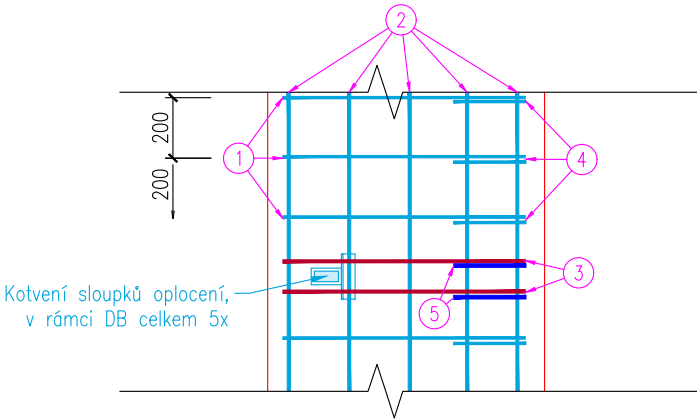
BETONY:
(specifikace dle ČSN EN 206-1)
ŘÍMSA C30/37 XC4, XF4

OCEL:
B 500b (ČSN 42 0139)

NOMINÁLNÍ KRYTÍ VÝZTUŽE c_{nom} : 50 mm
POLOMĚRY ZAKŘIVENÍ U OHÝBANÝCH PRUTŮ, TŘMENŮ A SPON
BUDOU PROVEDENY V SOULADU S PLATNÝMI NORMAMI.
PŘESAHOVÉ DÉLKY PRO STYKOVÁNÍ VÝZTUŽE BUDOU V
SOULADU S PLATNÝMI NORMAMI.



PŮDORYS ŘÍMSY



Položka	Profil	Délka [m]	Počet ks prutů	Celková délka dle profilu [m]				
				ØR8	ØR10	ØR12	ØR14	
1	ØR8	2.25	32.0	72.00				
2	ØR10	6.10	14.0		85.40			
3	ØR10	2.26	10.0		22.60			
4	ØR8	2.23	32.0	71.36				
5	ØR12	2.23	10.0			22.30		
7	ØR10	1.18	8.0		9.44			
8	ØR10	1.34	2.0		2.68			
9	ØR8	0.32	64.0	20.48				
10	ØR8	0.52	32.0	16.64				
Délka celkem dle Ø				[m]	143.36	108.00	22.30	0.00
Jednotková hmotnost dle Ø				[kg/m]	0.395	0.617	0.888	1.210
Hmotnost dle Ø				[kg]	56.6	66.6	19.8	0.0
Hmotnost oceli celkem				[kg]	143.0			

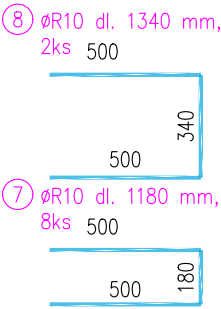
DB ŘÍMSA 08 (PB)
dl. 6000 mm

BETONY:
(specifikace dle ČSN EN 206-1)

ŘÍMSA C30/37 XC4, XF4

OCEL:
B 500b (ČSN 42 0139)

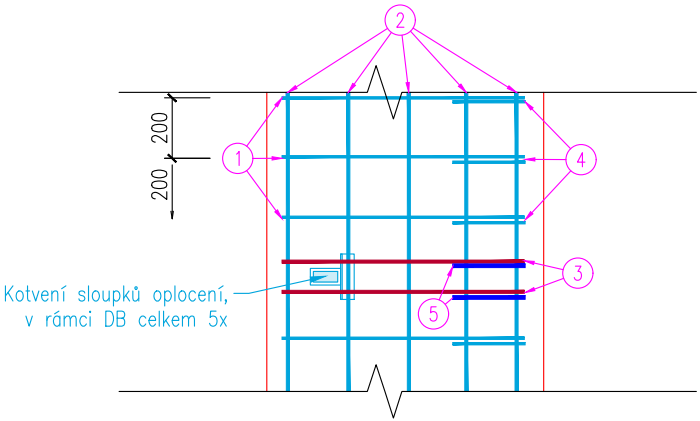
NOMINÁLNÍ KRYTÍ VÝZTUŽE c_{nom} : 50 mm
POLOMĚRY ZAKŘIVENÍ U OHÝBANÝCH PRUTŮ, TŘMENŮ A SPON
BUDOU PROVEDENY V SOULADU S PLATNÝMI NORMAMI.
PŘESAHOVÉ DÉLKY PRO STYKOVÁNÍ VÝZTUŽE BUDOU V
SOULADU S PLATNÝMI NORMAMI.



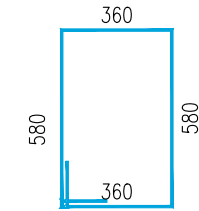
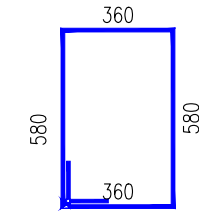
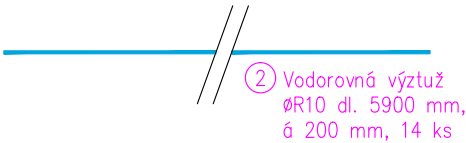
10 ØR8 dl. 520 mm,
á 200 mm, 31 ks

9 ØR8 dl. 320 mm,
á 200 mm, 62 ks

PŮDORYS ŘÍMSY



Kotvení sloupků oplocení,
v rámci DB celkem 5x

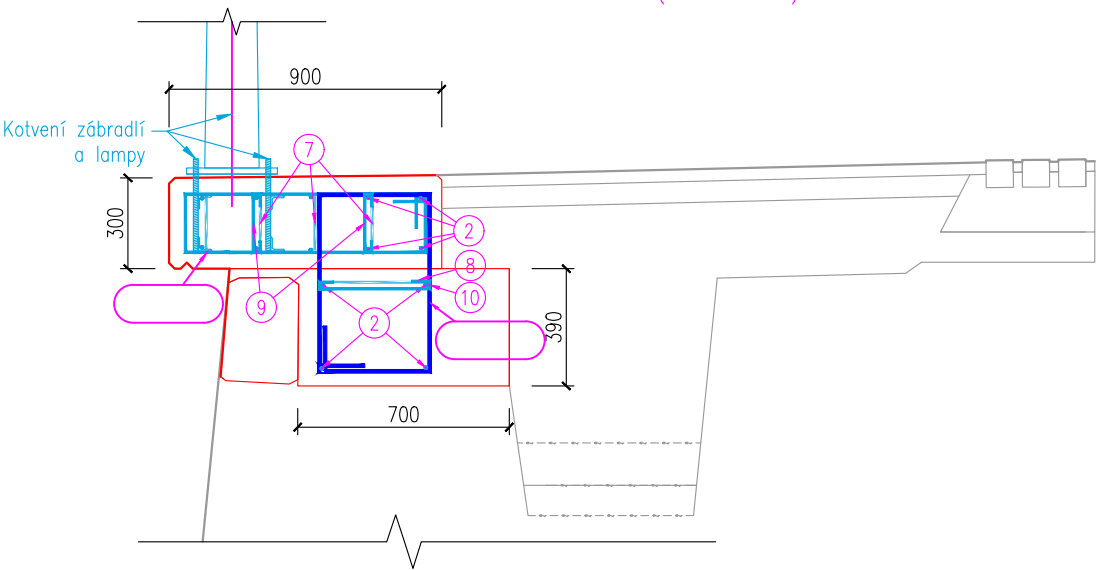
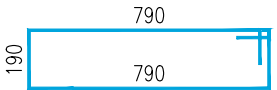
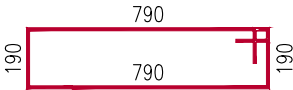


5 ØR12 dl. 2230 mm, 2 ks v
místě kotvení sloupku
(celkem 10 ks)

4 ØR8 dl. 2230 mm,
á 200 mm, 31 ks

3 ØR10 dl. 2260 mm, 2 ks v místě kotvení
sloupku á 100 mm (celkem 10 ks)

1 ØR8 dl. 2250 mm
á 200 mm, 31 ks



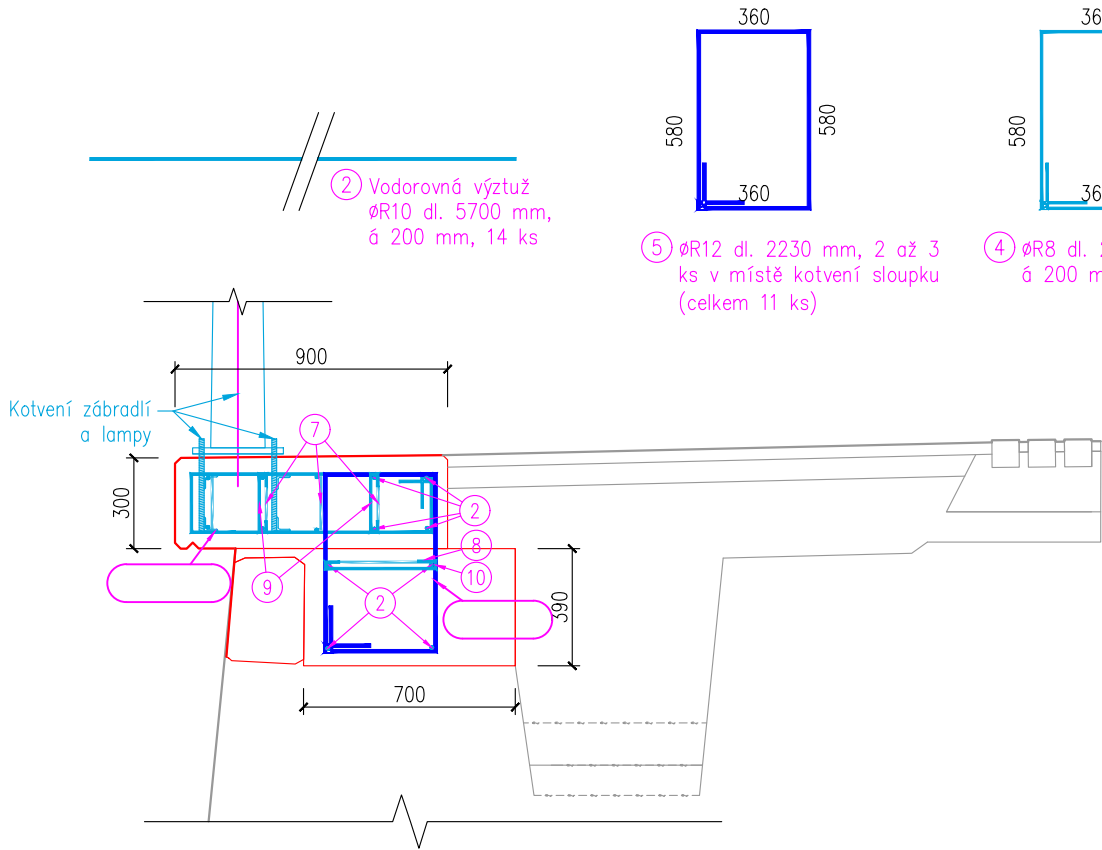
Kotvení zábradlí
a lampy

Položka	Profil	Délka [m]	Počet ks prutů	Celková délka dle profilu [m]			
				ØR8	ØR10	ØR12	ØR14
1	ØR8	2.25	31.0	69.75			
2	ØR10	5.90	14.0		82.60		
3	ØR10	2.26	10.0		22.60		
4	ØR8	2.23	31.0	69.13			
5	ØR12	2.23	10.0			22.30	
7	ØR10	1.18	8.0		9.44		
8	ØR10	1.34	2.0		2.68		
9	ØR8	0.32	62.0	19.84			
10	ØR8	0.52	31.0	16.12			
Délka celkem dle Ø				[m]	138.88	105.20	22.30
Jednotková hmotnost dle Ø				[kg/m]	0.395	0.617	0.888
Hmotnost dle Ø				[kg]	54.9	64.9	19.8
Hmotnost oceli celkem				[kg]	139.6		

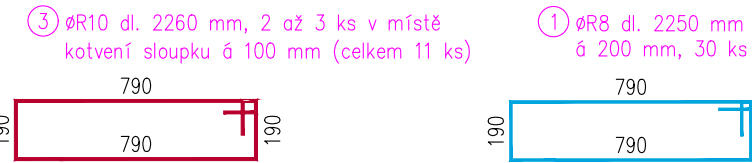
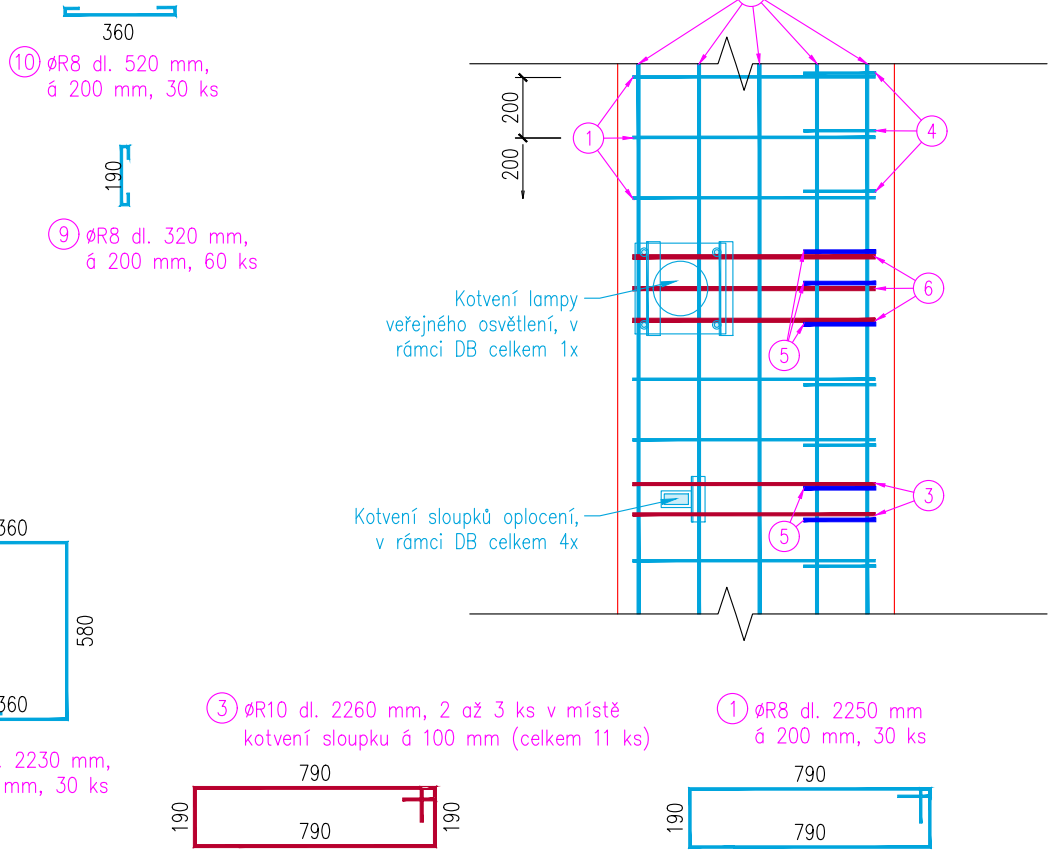
DB ŘÍMSA 07 (PB)
dl. 5800 mm

BETONY:
(specifikace dle ČSN EN 206-1)
ŘÍMSA C30/37 XC4, XF4

OCEL:
B 500b (ČSN 42 0139)
NOMINÁLNÍ KRYTÍ VÝZTUŽE c_{nom} : 50 mm
POLOMĚRY ZAKŘIVENÍ U OHÝBANÝCH PRUTŮ, TŘMENŮ A SPON
BUDOU PROVEDENY V SOULADU S PLATNÝMI NORMAMI.
PŘESAHOVÉ DÉLKY PRO STYKOVÁNÍ VÝZTUŽE BUDOU V
SOULADU S PLATNÝMI NORMAMI.



PŮDORYS ŘÍMSY



Položka	Profil	Délka [m]	Počet ks prutů	Celková délka dle profilu [m]			
				ØR8	ØR10	ØR12	ØR14
1	ØR8	2.25	30.0	67.50			
2	ØR10	5.70	14.0		79.80		
3	ØR10	2.26	11.0		24.86		
4	ØR8	2.23	30.0	66.90			
5	ØR12	2.23	11.0			24.53	
7	ØR10	1.18	8.0		9.44		
8	ØR10	1.34	2.0		2.68		
9	ØR8	0.32	60.0	19.20			
10	ØR8	0.52	30.0	15.60			
Délka celkem dle Ø				[m]	134.40	104.66	24.53
Jednotková hmotnost dle Ø				[kg/m]	0.395	0.617	0.888
Hmotnost dle Ø				[kg]	53.1	64.6	21.8
Hmotnost oceli celkem				[kg]	139.5		

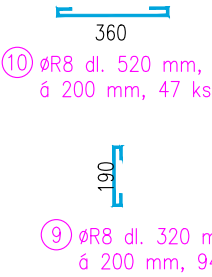
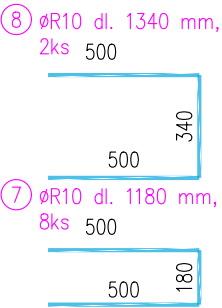
DB ŘÍMSA 04 (PB)
dl. 9200 mm

BETONY:
(specifikace dle ČSN EN 206-1)

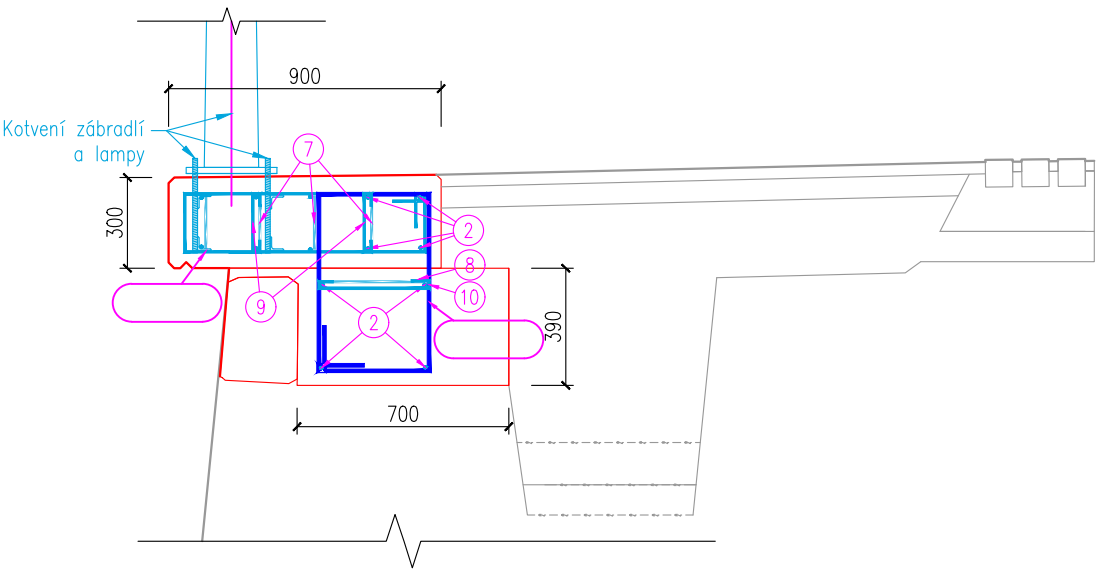
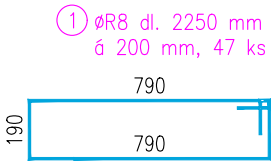
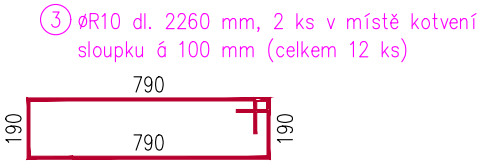
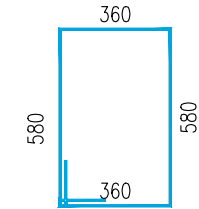
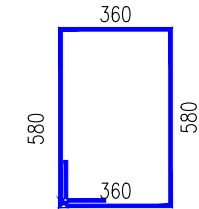
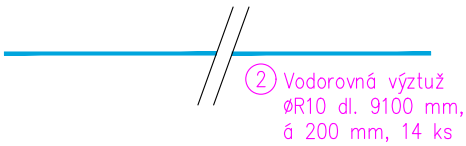
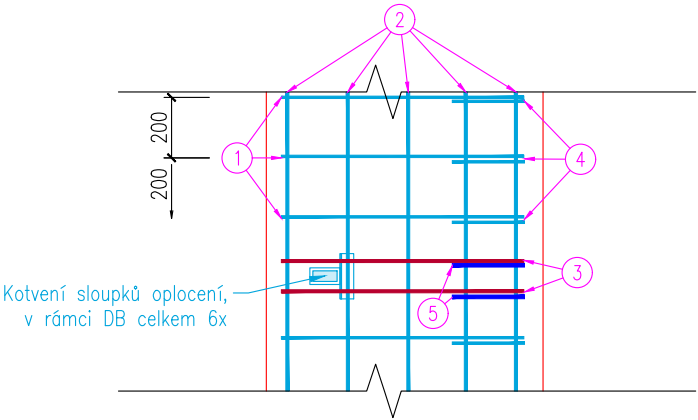
ŘÍMSA C30/37 XC4, XF4

OCEL:
B 500b (ČSN 42 0139)

NOMINÁLNÍ KRYTÍ VÝZTUŽE c_{nom} : 50 mm
POLOMĚRY ZAKŘIVENÍ U OHÝBANÝCH PRUTŮ, TŘMENŮ A SPON
BUDOU PROVEDENY V SOULADU S PLATNÝMI NORMAMI.
PŘESAHOVÉ DÉLKY PRO STYKOVÁNÍ VÝZTUŽE BUDOU V
SOULADU S PLATNÝMI NORMAMI.



PŮDORYS ŘÍMSY



Položka	Profil	Délka [m]	Počet ks prutů	Celková délka dle profilu [m]				
				ØR8	ØR10	ØR12	ØR14	
1	ØR8	2.25	47.0	105.75				
2	ØR10	9.10	14.0		127.40			
3	ØR10	2.26	12.0		27.12			
4	ØR8	2.23	47.0	104.81				
5	ØR12	2.23	12.0			26.76		
7	ØR10	1.18	8.0		9.44			
8	ØR10	1.34	2.0		2.68			
9	ØR8	0.32	94.0	30.08				
10	ØR8	0.52	47.0	24.44				
Délka celkem dle Ø				[m]	210.56	154.52	26.76	0.00
Jednotková hmotnost dle Ø				[kg/m]	0.395	0.617	0.888	1.210
Hmotnost dle Ø				[kg]	83.2	95.3	23.8	0.0
Hmotnost oceli celkem				[kg]	202.3			

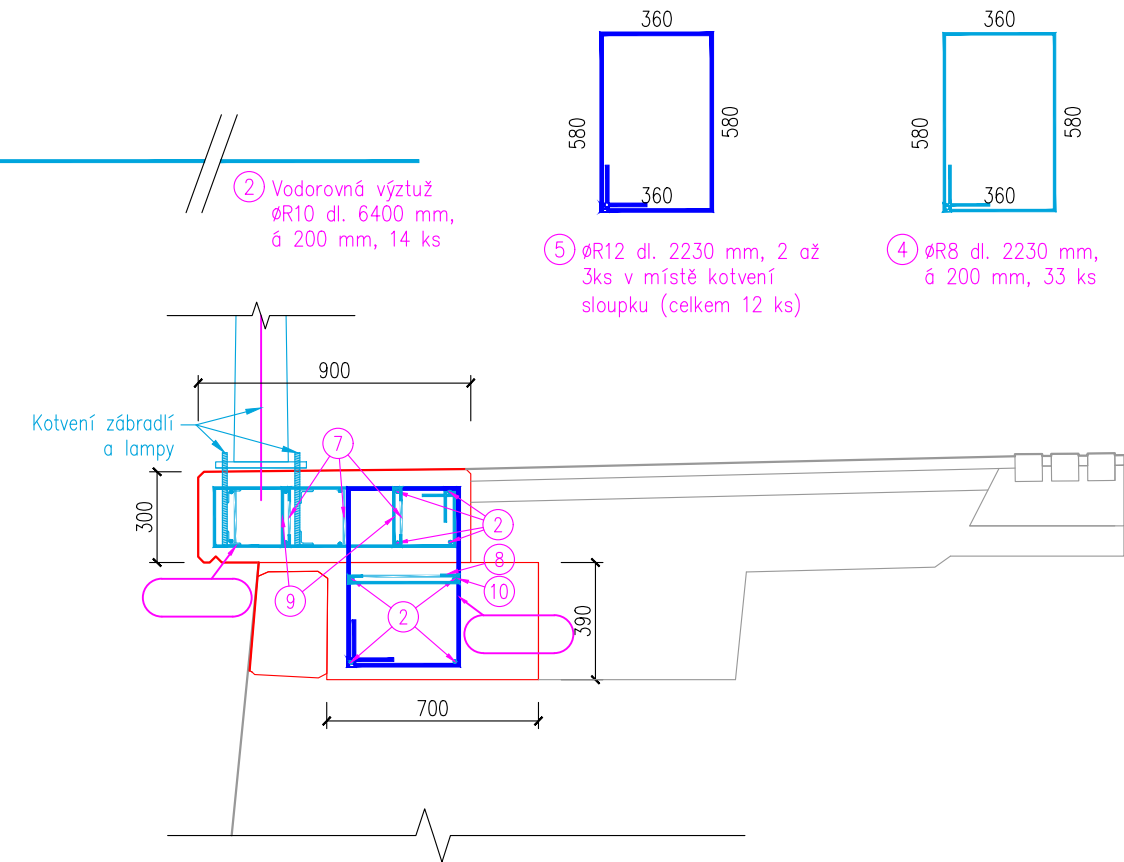
DB ŘÍMSA 03 (PB)
dl. 6500 mm

BETONY:
(specifikace dle ČSN EN 206-1)

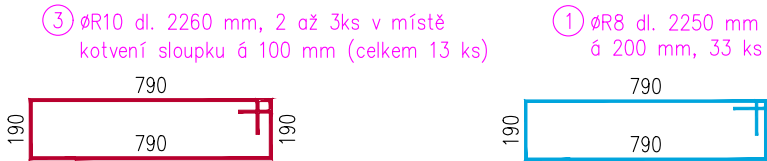
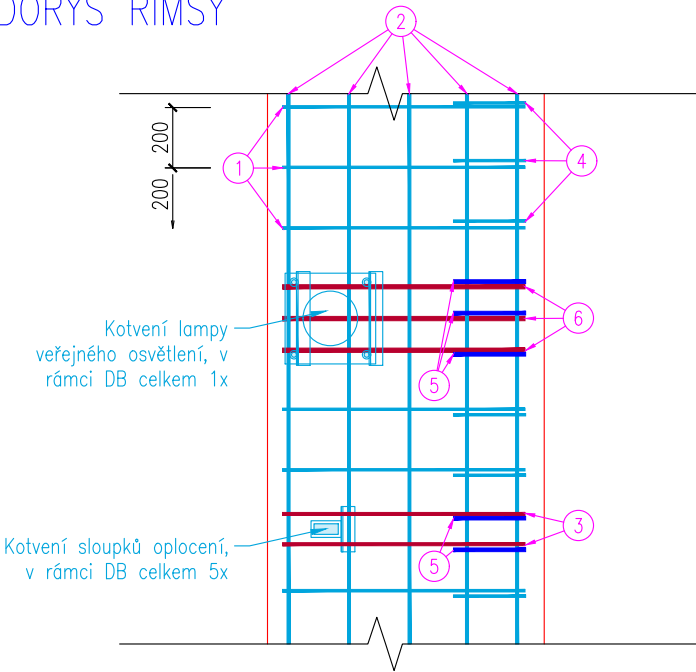
ŘÍMSA C30/37 XC4, XF4

OCEL:
B 500b (ČSN 42 0139)

NOMINÁLNÍ KRYTÍ VÝZTUŽE c_{nom} : 50 mm
POLOMĚRY ZAKŘIVENÍ U OHÝBANÝCH PRUTŮ, TŘMENŮ A SPON
BUDOU PROVEDENY V SOULADU S PLATNÝMI NORMAMI.
PŘESAHOVÉ DÉLKY PRO STYKOVÁNÍ VÝZTUŽE BUDOU V
SOULADU S PLATNÝMI NORMAMI.



PŮDORYS ŘÍMSY



Položka	Profil	Délka [m]	Počet ks prutů	Celková délka dle profilu [m]				
				ØR8	ØR10	ØR12	ØR14	
1	ØR8	2.25	33.0	74.25				
2	ØR10	6.40	14.0		89.60			
3	ØR10	2.26	13.0		29.38			
4	ØR8	2.23	33.0	73.59				
5	ØR12	2.23	13.0			28.99		
7	ØR10	1.18	8.0		9.44			
8	ØR10	1.34	2.0		2.68			
9	ØR8	0.32	66.0	21.12				
10	ØR8	0.52	33.0	17.16				
Délka celkem dle Ø				[m]	147.84	118.98	28.99	0.00
Jednotková hmotnost dle Ø				[kg/m]	0.395	0.617	0.888	1.210
Hmotnost dle Ø				[kg]	58.4	73.4	25.7	0.0
Hmotnost oceli celkem				[kg]	157.5			

DB ŘÍMSA 01 (PB)
dl. 8100 mm

BETONY:
(specifikace dle ČSN EN 206-1)

ŘÍMSA C30/37 XC4, XF4

OCEL:
B 500b (ČSN 42 0139)

NOMINÁLNÍ KRYTÍ VÝZTUŽE c_{nom} : 50 mm
POLOMĚRY ZAKŘIVENÍ U OHÝBANÝCH PRUTŮ, TŘMENŮ A SPON
BUDOU PROVEDENY V SOULADU S PLATNÝMI NORMAMI.
PŘESAHOVÉ DÉLKY PRO STYKOVÁNÍ VÝZTUŽE BUDOU V
SOULADU S PLATNÝMI NORMAMI.

⑧ ØR10 dl. 1340 mm,
2ks



⑦ ØR10 dl. 1180 mm,
8ks



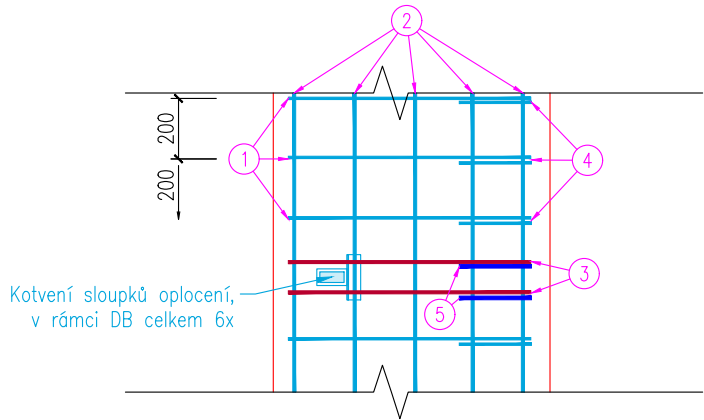
⑩ ØR8 dl. 520 mm,
á 200 mm, 41 ks



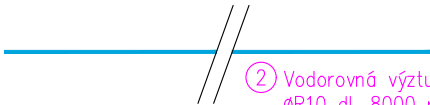
⑨ ØR8 dl. 320 mm,
á 200 mm, 82 ks



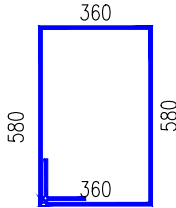
PŮDORYS ŘÍMSY



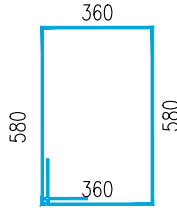
② Vodorovná výztuž
ØR10 dl. 8000 mm,
á 200 mm, 14 ks



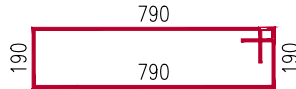
⑤ ØR12 dl. 2230 mm, 2 ks v
místě kotvení sloupku
(celkem 12 ks)



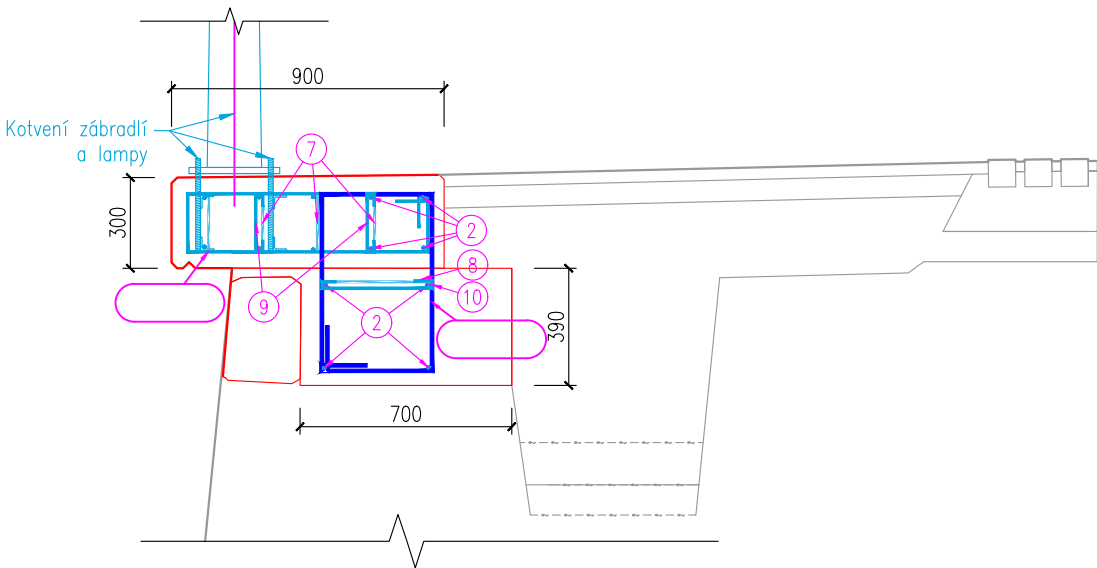
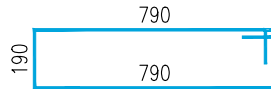
④ ØR8 dl. 2230 mm,
á 200 mm, 41 ks



③ ØR10 dl. 2260 mm, 2 ks v místě kotvení
sloupku á 100 mm (celkem 12 ks)



① ØR8 dl. 2250 mm
á 200 mm, 41 ks



Položka	Profil	Délka [m]	Počet ks prutů	Celková délka dle profilu [m]				
				ØR8	ØR10	ØR12	ØR14	
1	ØR8	2.25	41.0	92.25				
2	ØR10	8.00	14.0		112.00			
3	ØR10	2.26	12.0		27.12			
4	ØR8	2.23	41.0	91.43				
5	ØR12	2.23	12.0			26.76		
7	ØR10	1.18	8.0		9.44			
8	ØR10	1.34	2.0		2.68			
9	ØR8	0.32	82.0	26.24				
10	ØR8	0.52	41.0	21.32				
Délka celkem dle Ø				[m]	183.68	139.12	26.76	0.00
Jednotková hmotnost dle Ø				[kg/m]	0.395	0.617	0.888	1.210
Hmotnost dle Ø				[kg]	72.6	85.8	23.8	0.0
Hmotnost oceli celkem				[kg]	182.2			